



**NORGES
UNGE
KATOLIKKER**

**TRO
FELLESSKAP
HANDLING**

DESIGNMANUAL

Hvem er vi?

Norges Unge Katolikker (NUK) er en landsdekkende sammenslutning av katolske barne- og ungdomslag som har sitt utspring i de katolske menighetene i Norge. NUK er et fellesskap hvor barn og unge har sin egen plass og kan treffe andre katolikker. NUK som organisasjon baserer sitt arbeid på troskap til Kirken og arbeider i samråd med biskopene på stiftsplan, og sogneprestene i de enkelte menighetene. NUK støttes av biskopene i de tre katolske stiftene i Norge.

Til grunn for alt NUKs arbeid ligger de tre nøkkelbegrepene Tro, Fellesskap og Handling, slik det er beskrevet i organisasjonens formålsparagraf.

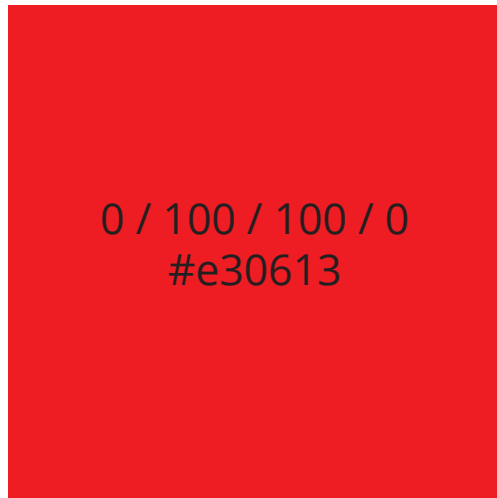
NORGES UNGE KATOLIKKER



TRO FELLESSKAP HANDLING

FARGER - CMYK

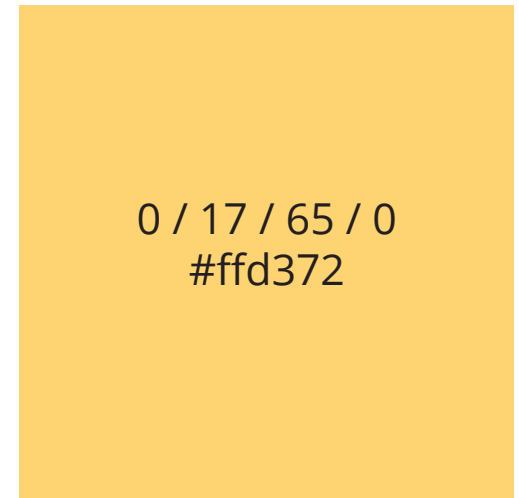
RØD



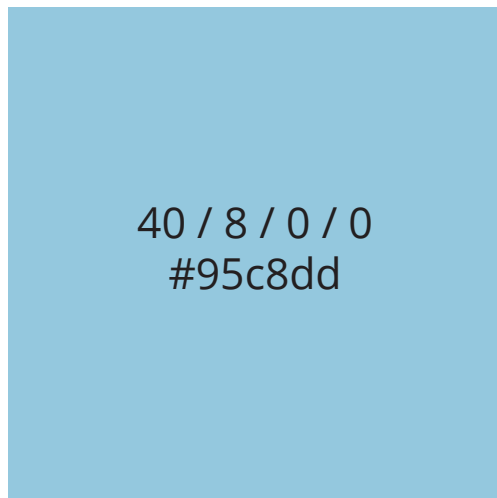
GRÅ



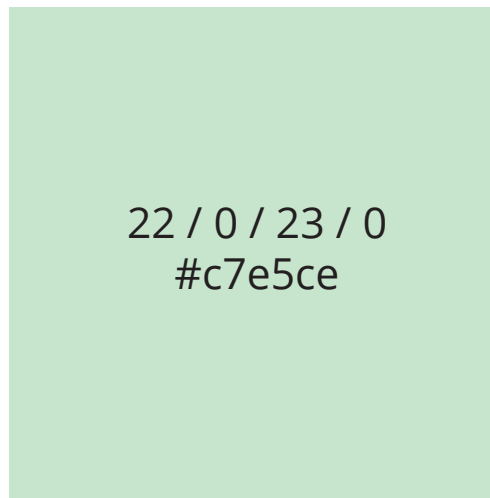
GUL



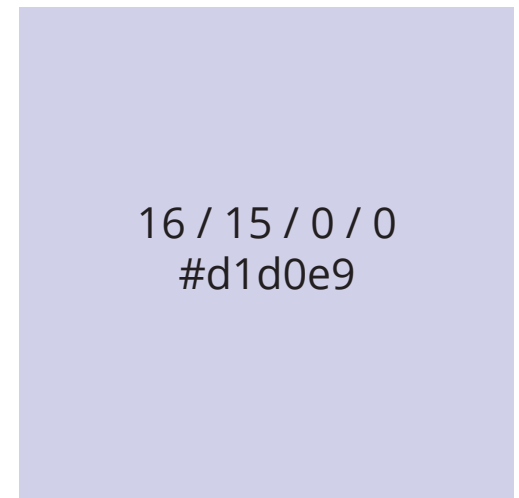
BLÅ



GRØNN



LILLA

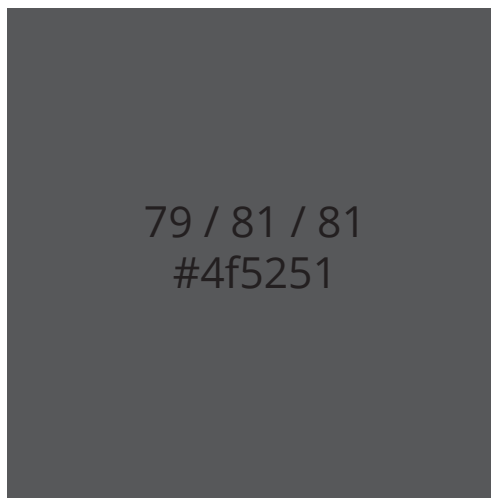


FARGER - RGB

RØD

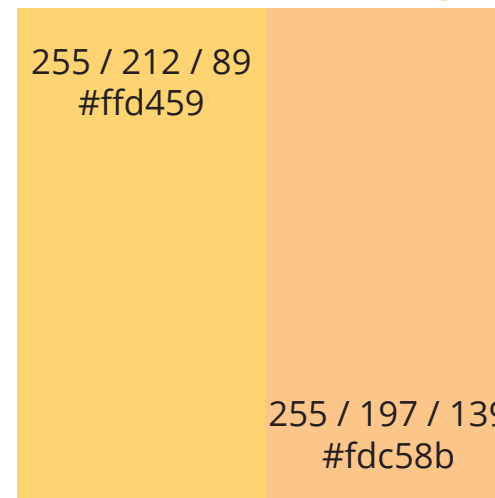


GRÅ



GUL

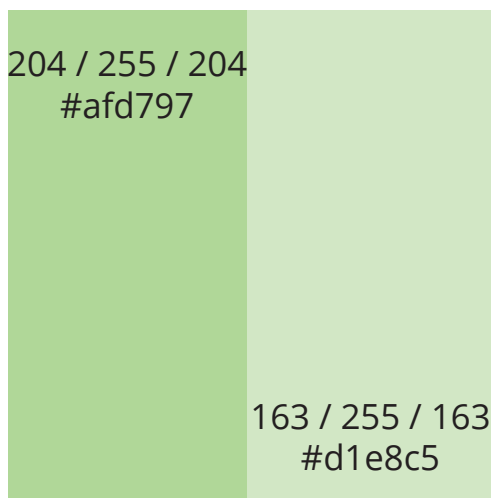
ORANSJE



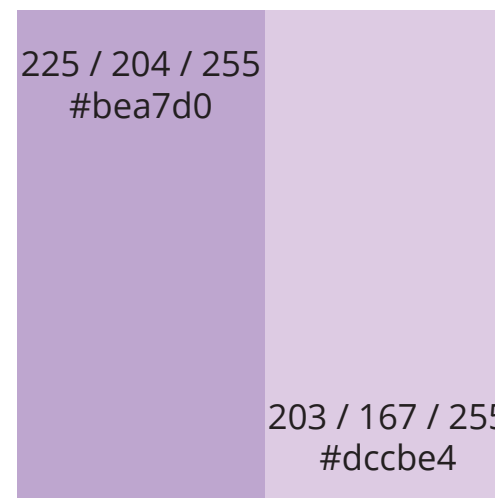
BLÅ



GRØNN



LILLA



LOGO

BRUK AV FARGEKODER

CMYK for firefarge-trykk som visittkort, brosjyrer, plakater, klistremerker osv

RGB for word, skjerm og videoer

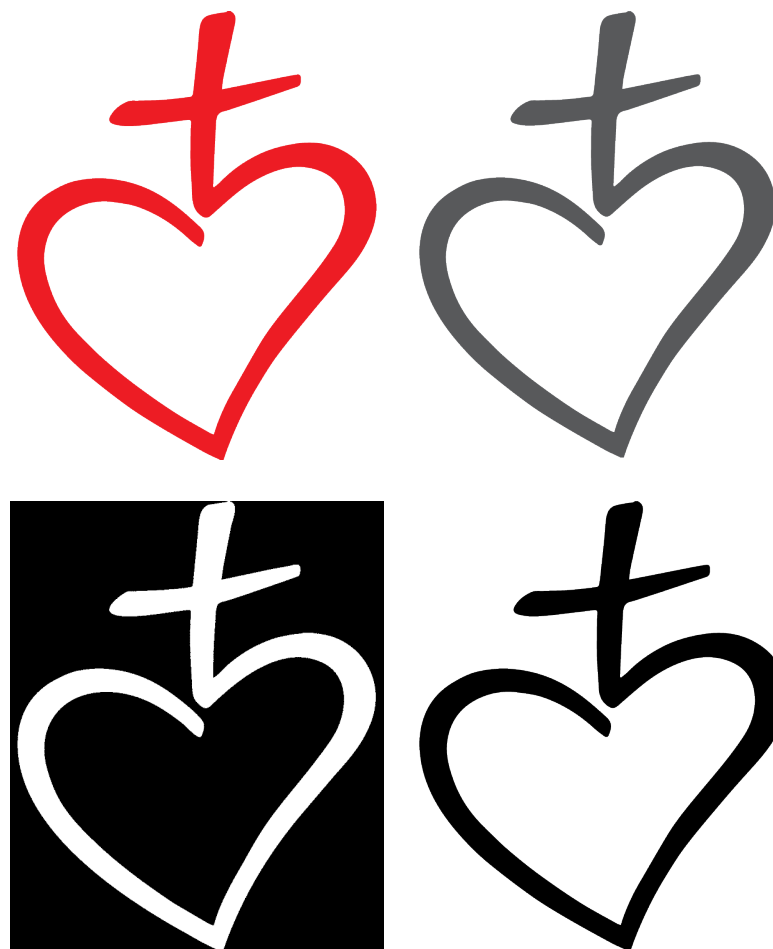
NB! Fargene i de forskjellige fargekodene kan se forskjellige ut fra skjerm til skjerm. Derfor er det viktig at man bruker fargekodene og ikke plukker fargen fra PDFen.

BRUK AV FARGER

RØD er hovedfargen til NUK.

GRÅ, HVIT eller **SVART** kan brukes til hjerte logo og design når rødt ikke er ønskelig. Dette gjelder også for tekst logo!

Støttefargene våres er **GUL**, **GRØNN**, **BLÅ** og **LILLA**. Disse fargene brukes til plakater, foldere og til spesiell markering av tekst. NUK logoene skal ikke være i disse fargene. Når bakgrunnen er farget, er det viktig at logoen brukes i en farge som passer bakgrunnen.



KONSTRUKSJON AV LOGO

NUKs brennende hjerte

symboliserer tro, felleskap og handling.

KORS

Symbolet på katolsk tro.



HJERTE

Symbolet på felleskap.

HVA ER IKKE LOV



Endre form



Vende hjertet speilvendt



Legge skygge bak



Legge til flere elementer rundt hjertet



Fylle hjertet med farge



Legge mønster i hjertet



Legge til flere farger i hjertet



Legge til spesialeffekter



Legge til fargeoverganger



Legge omriss rundt hjertet

HVA ER LOV



Det er mange kreative utforminger man kan prøve seg på! Som for eks. motion design hvor hjertet eller andre elementer rundt er i bevegelse.

Det samme gjelder for "NORGES UNGE KATOLIKKER" og nøkkelordene "TRO, FELLESSKAP, HANDLING"

*Husk at disse fargene er NUKs støttefarger, lokallag som ønsker å benytte logoen til sine farger kan gjøre det, men samtidig respekter våre retningslinjer for bruk av logoen!

LOGO I ULIKE OPPSETT



**NORGES
UNGE
KATOLIKKER**

**NORGES
UNGE
KATOLIKKER**



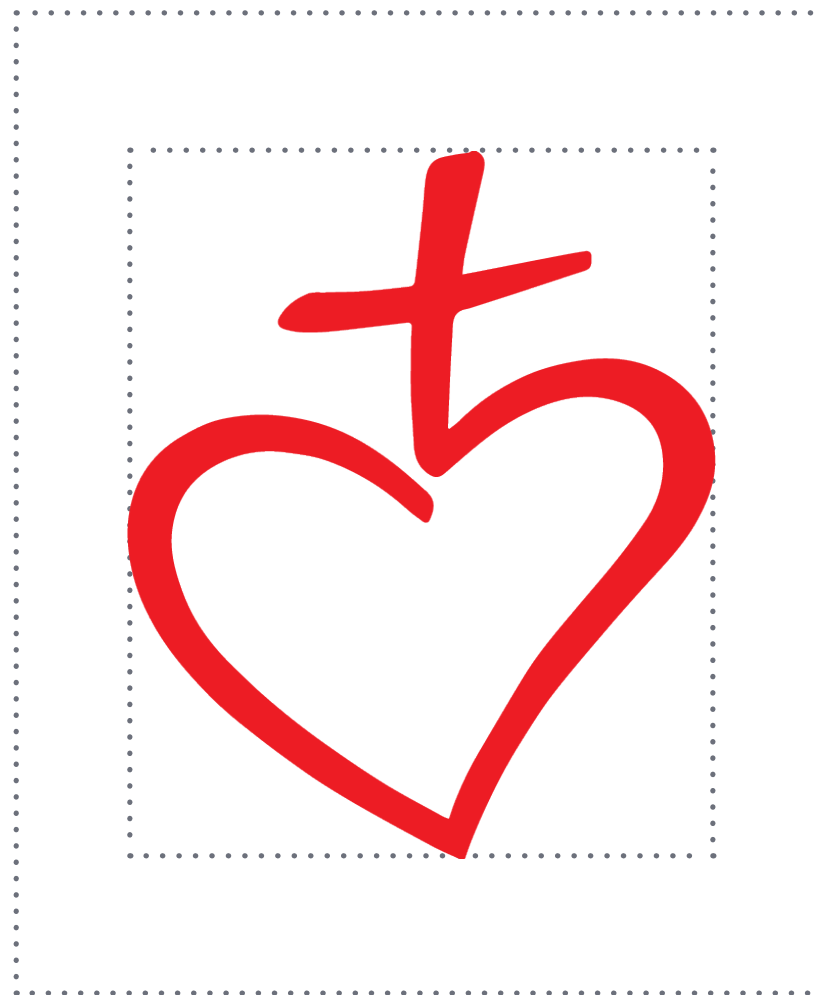
**TRO
FELLESSKAP
HANDLING**

Hjerte logoen skal stå på venstre side eller over "NORGES UNGE KATOLIKKER", ikke til høyre eller under.

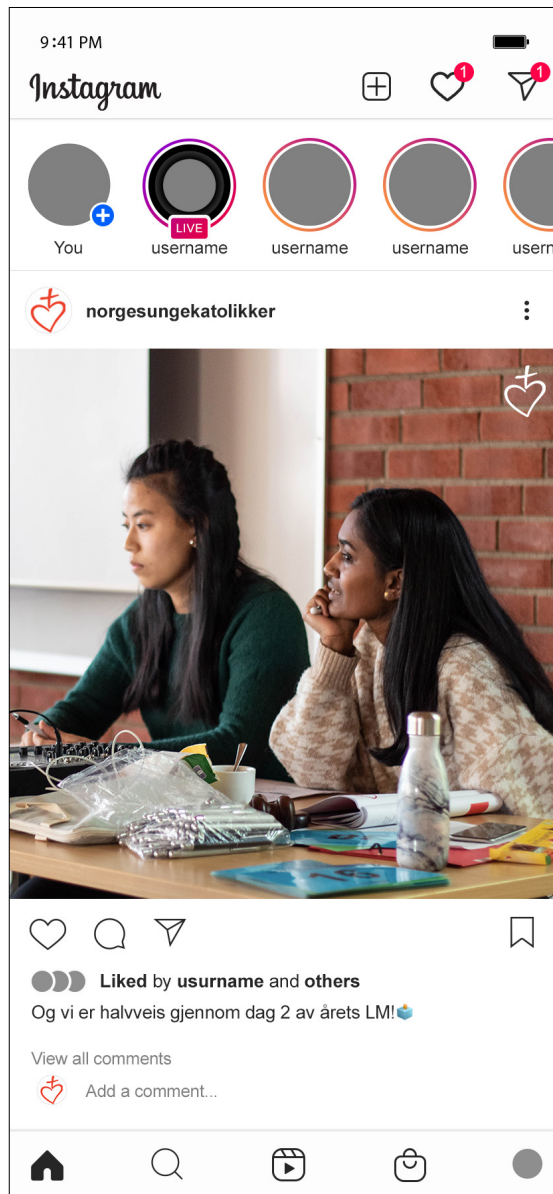
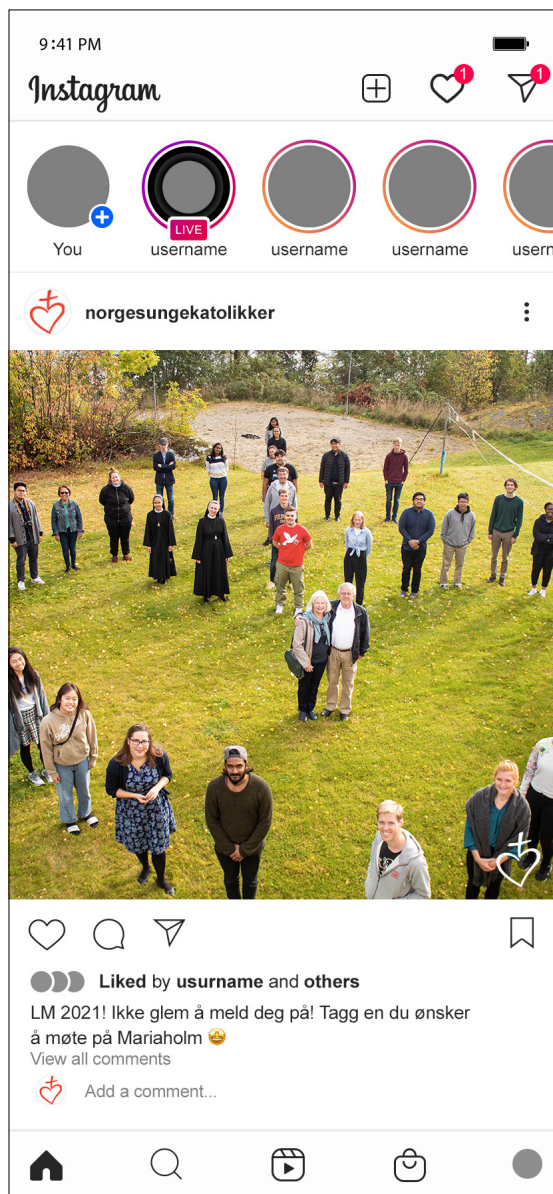
Hjertet og "NORGES UNGE KATOLIKKER" er selvstendige logoer som kan stå for seg selv.

"TRO, FELLESSKAP, HANDLING" skal ikke stå alene siden dette er kun nøkkelordene som representerer NUK. De kan stå sammen med hjerte logoen og/eller "NORGES UNGE KATOLIKKER"

Når hjerte logoen skal brukes med andre grafiske elementer, for eks. lokallagets egen logo, så er det viktig at hjertet får nok luft rundt seg. Dette er for å sørge for at logoen beholder sin individuelle indentitet. Ved bruk av logoen er det viktig at den er synlig og har en passelig størrelse for brosjyre, plakat og Instagram/Facebook innlegg.



HVORDAN BRUKE LOGO



Hvis hjerte logoen ønskes å inkluderes i et innlegg, legg det til på høyre side enten nede eller oppe. Det er ikke nødvendig å bruke logoen mer en én gang.

Banner logoen plasseres kun oppe i høyre hjørnet.

Hjertelogoen og banneret (uten nøkkelordene) er hovedsakelig de som skal brukes i innlegg i sosiale medier i sammenheng med bilder.

Ved innlegg med kun grafiske utforminger så kan alle logoer benyttes. Viktig at alle elementer får god nok plass slik at de ikke krangler om oppmerksomheten.

BRUK AV LOGO TIL VIDEOER

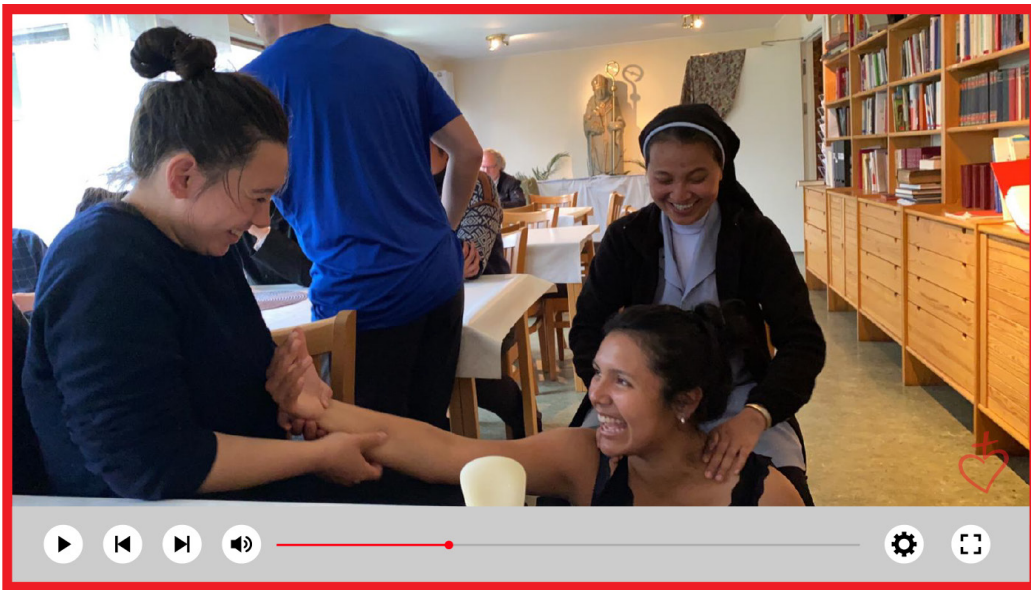
Tekst logoen kan gjerne brukes i starten eller på slutten av videoen, med plassering i midten om den skal være stillestående. Effekter hvor logoen flyr inn/ut, zoomes inn/ut og annet kan fint brukes slik at det komplementerer videoens stil. Gjennom hele videoen skal hjerte logoen være plassert nede i høyre hjørnet med 50% gjennomsiktighet.

Husk å tilpasse størrelsen til logo i forhold til videoformatet.

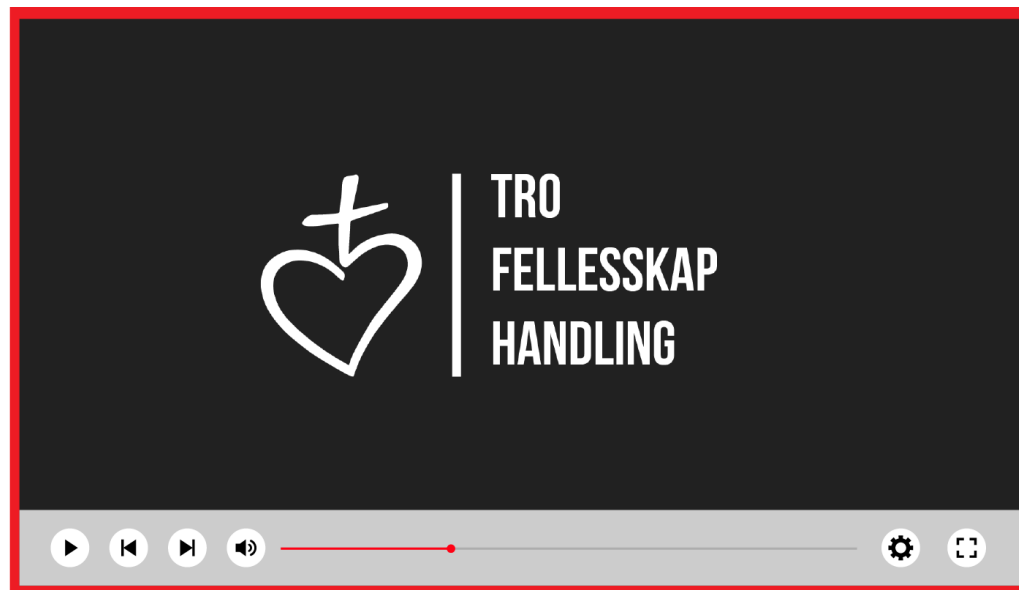


Eksempel på intro

Eksempel på video



Eksempel på outro



TYPOGRAFI

BEBAS NEU

ABCDEFGHIJKLMNOPQRSTUVWXYZÆØÅ
0 1 2 3 4 5 6 7 9 ! ? # \$ % & / () = ` ^ *

BRUKES I OVERSKRIFTER (KUN I STORE BOKSTAVER)

Open sans - Bold

Aa Bb Cc Dd Ee Ff Gg Hh Ii Jj Kk Ll Mm Nn Oo Pp
Qq Rr Ss Tt Uu Vv Ww Xx Yy Zz Ææ Øø Åå
0 1 2 3 4 5 6 7 9 ! ? # \$ % & / () = ` ^ *

Brukes i mellomtitler (normalt str.12)

Open sans - Regular

Aa Bb Cc Dd Ee Ff Gg Hh Ii Jj Kk Ll Mm Nn Oo Pp Qq
Rr Ss Tt Uu Vv Ww Xx Yy Zz Ææ Øø Åå
0 1 2 3 4 5 6 7 9 ! ? # \$ % & / () = ` ^ *

Brukes i vanlig tekst (normalt str.11)

Terminal Dosis

Aa Bb Cc Dd Ee Ff Gg Hh Ii Jj Kk Ll Mm Nn Oo Pp Qq Rr Ss Tt
Uu Vv Ww Xx Yy Zz Ææ Øø Åå
0 1 2 3 4 5 6 7 9 ! ? # \$ % & / () = ` ^ *

Brukes i titler/undertitler i NUKs dokumenter

BEBAS NEU

THIN - LIGHT - BOOK

REGULAR - **BOLD**

OPEN SANS

Light - *Light italic*

Regular

Italic

Semibold - *Semibold italic*

Bold - *Bold italic*

TERMINAL DOSIS

Extra Light - Light

Regular - Medium

Semibold - Bold - ExtraBold

Det er mulig å bruke de andre skriftene i font familiene for å få mer variasjon. Men viktig at de brukes på måten forklart på forrige side.

Alt som produseres i regi av NUK og stab skal forholde seg til disse fontene. Medlemsbladene og Medie Utvalget er unntatt dette, de har egen typografi å forholde seg til.

INSTALLERE FONTER

Fontene NUK bruker kan du laste ned fra Adobe Fonts eller få tilsendt på mail av NUK-kontoret.

WINDOWS

Åpne "Kontrollpanel" og gå inn på "Utseende og personalisering". Åpne mappen "Skrifter". Klikk og dra de nedlastende fontene inn i mappen. Da er fonten installert og tilgjengelig fra alle skriveprogram.

MAC/LINUX

Dobbelklikk på font-filen slik at du får opp bilde som viser fonten. Trykk "Installer". Da er fonten installert og tilgjengelig fra alle skriveprogram.

LASTE NED LOGOER

NUKs logoer kan du laste ned fra www.nuk.no/ressurser/logo/ eller få tilsendt på mail av NUK-kontoret.

KONTAKT OSS

- Ved spørsmål om bruk av logo, farger og fonter
- Ved vurdering og godkjenning av lokallagets logo

send en mail til nuk@nuk.no